

**Montageanleitung / Installation Instruction**  
**Instruction de montage / Instrucciones de Colocación** 

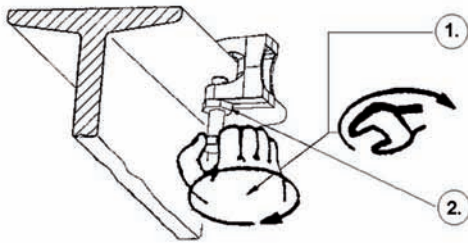
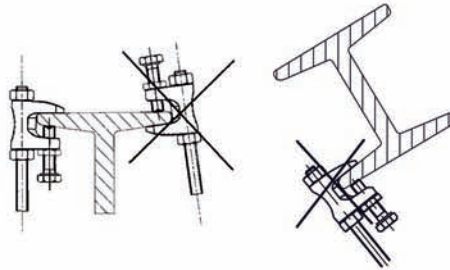
Trägerklammer  
 Beam Clamp  
 Crampon  
 Mordaza

Korrekte Installation  
 an Trägern mit  
 schrägen Schenkeln

Correct installation  
 to sections with  
 tapered flanges

Installation correcte  
 sur une poutre  
 à côté oblique

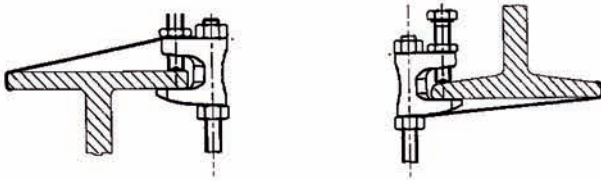
Montaje correcto  
 de la mordaza



Andrehen von Hand +  
 1/2 Schlüsselumdrehung  
 tighten by hand +  
 1/2 turn with spanner  
 Serrer avec la main +  
 1/2 tour avec la clef  
 Fijar a mano +  
 1/2 vuelta con la llave fija

Andrehen von Hand +  
 1/8 Schlüsselumdrehung  
 tighten by hand +  
 1/8 turn with spanner  
 Serrer avec la main +  
 1/8 tour avec la clef  
 Fijar a mano +  
 1/8 vuelta con la llave fija

**Sicherungslasche / Safety strap / Fer plat de sécurité / Correas de seguridad**



Trägerklammern können grundsätzlich mit einer Sicherungslasche gesichert werden. Die Vorschriften der zuständigen Behörden sind zu beachten.  
 Beam Clamps can generally be secured by safety straps. The instructions of the certifying bodies have to be followed.  
 Il est possible d'assurer les crampons avec un fer plat de sécurité. Suivez les instructions des autorités compétentes.  
 Las Mordazas para vigas normalmente pueden ser aseguradas con correas de seguridad. Se deben seguir las instrucciones de los certificados correspondientes.

**VS Guss AG**

Der Guss-Spezialist  
 Serien-Kleinteile  
 Temper- und Grauguss  
 Komplett-Bearbeitung

© by VS Guss AG  
 42719 Solingen  
 Parallelstr. 17  
 Tel. (0212)384-0  
 Fax. (0212)311035

**Zehnder ZBN**

MAC-ZBN-SET-K37-NOCHAIN-2XSNAPHOOK-02  
 504920

**zehnder**

always  
 around you

